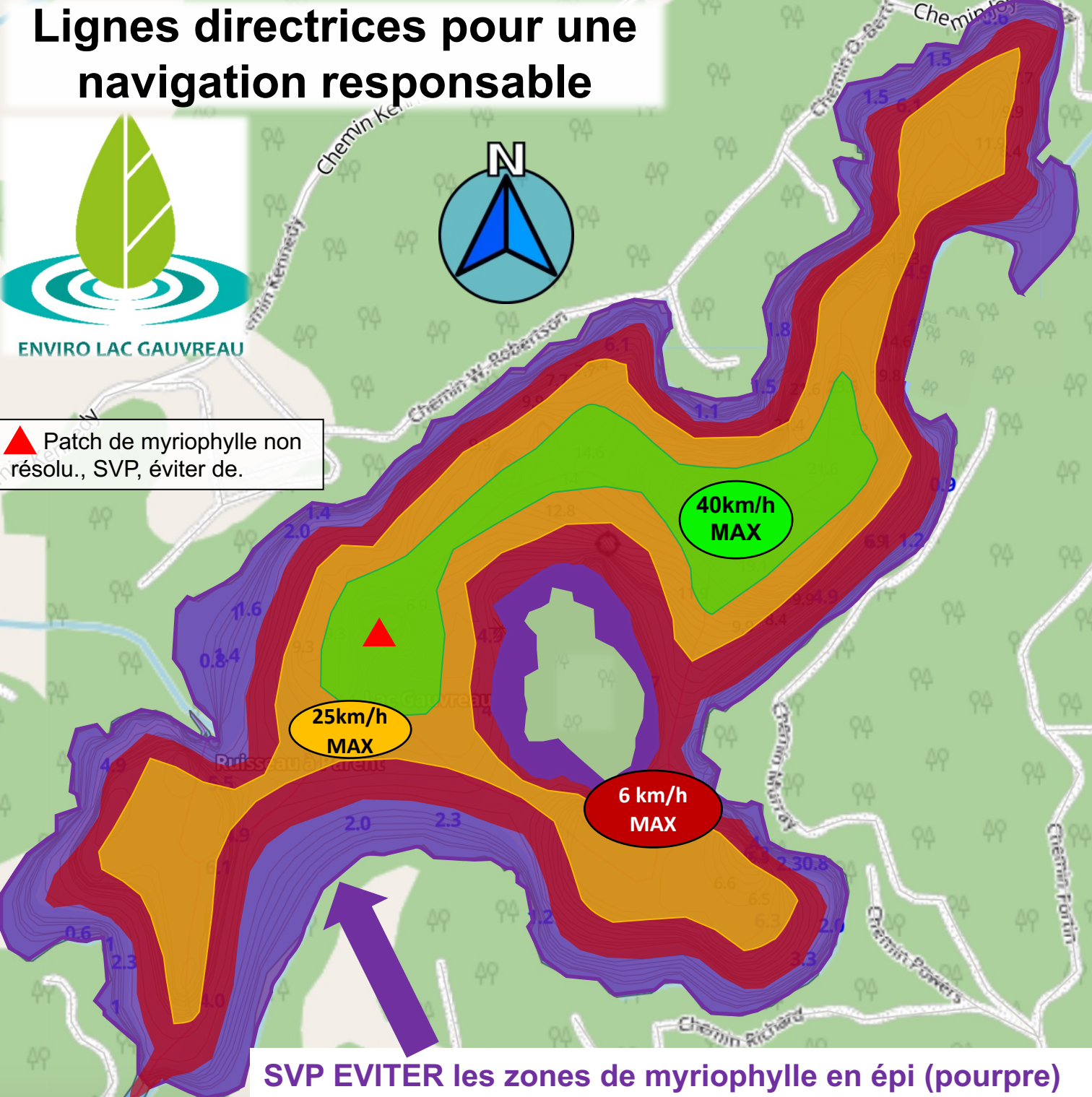


Lignes directrices pour une navigation responsable



▲ Patch de myriophylle non résolu., SVP, éviter de.



SVP EVITER les zones de myriophylle en épi (pourpre)

o ZONE POURPRE

Zones balisées (bouées rouge) et infestées par le myriophylle.

AUCUN BATEAU, incluant les non-motorisées.

L'Access au lac de partir des rives ou des quais dans ce zone pourpre doit être a 90 degrés autant que possible avec let moteurs éteints.

Pas de Bateaux

o ZONE ROUGE

50 premiers mètres a partir de la rive OU des zone balisées.

PAS DE VAGUES. Très lente vitesse maximum 6 km/h.

6 km/h max

o ZONE ORANGE

Vague minimale Commence à au moins 50 mètres du rivage et de la zone balisées. S'il vous plaît pas de remorquage, etc.

25km/h max

o ZONE VERTE

Commence à au moins 100 mètres du rivage et de la zone balisées. Vague modérées. Ski nautique, le tube etc. uniquement dans la zone verte et devraient démarrer et se terminer a l' intérieur de zone verte uniquement. Aucun sport nautique impliquant des gros vagues n'est permis.

40km/h max

Par courtoisie pour nos voisins, veuillez limiter la durée de ces activités à 15 à 30 minutes.